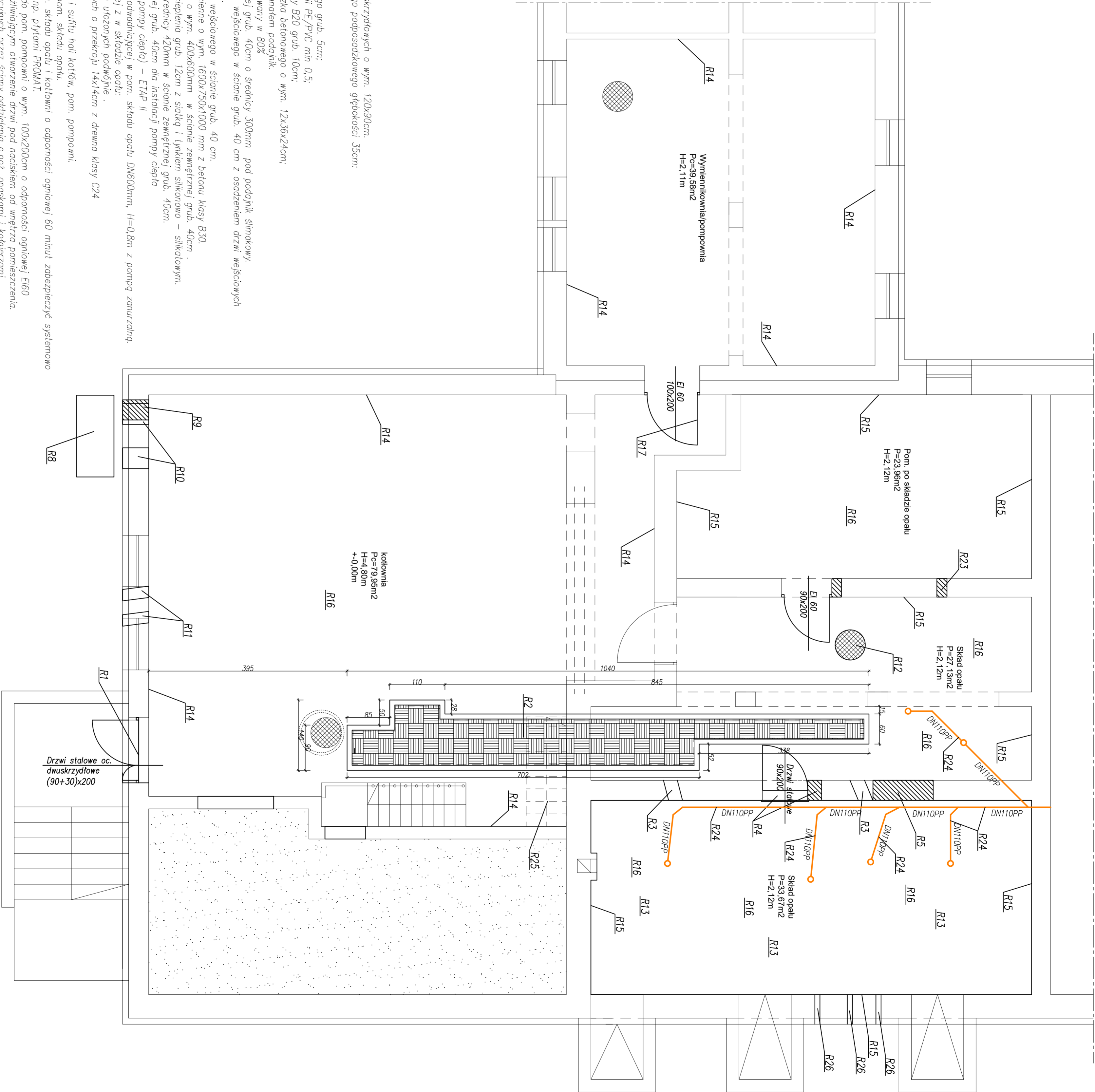


- OZNACZENIA
- R1: Montaż drzwi wejściowych dwuskrzydłowych o wym. 120x90cm.
R2: Wykonanie kanału podojnikowego podposadzkowego głębokości 35cm:
– wyście posadzki grub. 15 cm;
– wkłop gr. 30cm;
– wylewanie podkładu z betonu chudego grub. 5cm;
– ułożenie izolacji przeciwwilg. z folii PE/PVC min 0,5;
– wylewanie dna kanału z betonu klasy B20 grub. 10cm;
– wyrównanie ścian kanału z bloczka betonowego o wym. 12x36x24cm;
– kratka o wys. 4cm stałowa nad kanałem podojnik.
UWAGA: Kanał podojnikowy zrealizowany w 80%
R3: Przekucia w ścianie wewnętrznej grub. 40cm o średnicy 300mm pod podajnik ślimakowy.
R4: Zamurowanie częściowe otworu wejściowego w ścianie grub. 40 cm z osadzeniem drzwi wejściowych do składu opatu o wym. 90x190cm.
R5: Zamurowanie cokołowe otworu wejściowego w ścianie grub. 40 cm.
R8: Utworzenie pod kominy dwusieczne o wym. 1600x750x1000 mm z betonu klasy B30.
R9: Zamurowanie otworu czopucha o wym. 400x600mm w ścianie zewnętrznej grub. 40cm.
z otyłkowaniem i uzupełnieniem ocieplenia grub. 12cm z siatką i tynkiem silikonowo – silikonowym.
R10: Wykucie otworu czopucha o średnicy 420mm w ścianie zewnętrznej grub. 40cm.
R11: Przekucia w ścianie zewnętrznej grub. 40cm dla instalacji pompy ciepła
2 x 250mm (zasłanie / powrót z pompy ciepła) – ELAP II
R12: Wykonanie dodatkowej studni odwadniającej w pom. składu opatu DN600mm, H=0,8m z pompą zonnuzdlną.
R13: Wykonanie podłogi podniesionej z w składowie opatu:
– ruszt drewniany z belek drewnianych o przekroju 14x14cm z drewna klasy C24
– folia z PE grub. 0,5mm.
R14: Poniżenie emulsiyjne ścian i sufitu hali kotłowni, pom. pompowni.
R15: Pobitożowanie ścian i sufitu pom. składu opatu.
R16: Istniejący strop DZ4 nad pom. składu opatu i kotłowni o odporności ogniowej 60 minut zabezpieczyć systemowo do odporności ogniowej 120 minut np. płytami PROMAT.
R17: Osadzenie drzwi wejściowych do pom. pompowni o wym. 100x200cm o odporności ogniowej EI60 z zamknięciem bezklamkowym umożliwiającym otwarcenie drzwi pod naciskiem od wnętrza pomieszczenia.
R18: Zabezpieczenie przejść instalacyjnych przez ściany oddzielenia p.poz. opaskami i kobercami ognioochronnymi EI 120 (dot. pom. pompowni, magazynu paliwa).
R23: Zamurowanie otworu ø200mm w ścianie wewnętrznej grub. 30cm po demontażu kanału wentylacyjnego.
R24: Wylina rur kanalizacyjnych żeliwnych DN100 na nowe z PP DN110 SM4 (poziomów i podejść)
R25: Demontaż schodów stółowych L=6,0m, szerokość 0,7m
R26: Wykucie otworu DN100 w ścianie zewnętrznej grub. 39cm



Uwaga:
– Wymiary kanału podojnikowego, paliwa sprawdzić na budowie!
– Istniejące instalacje w składowie opatu zabezpieczyć obudową z płyty OSB!

Instal projekt		mgr inż. Mariusz Kościelny	
		ul. 18 Stycznia 74A	
		98 - 300 Wieluń	
		NIP 832 193 25 10	
		tel. 510215 840	
Stanowisko	Imię i nazwisko	Adres	Telefon
Projektant	mgr inż. Mariusz Kościelny	Opulski 46/005/09	
Sprawdził	mgr inż. Przemysław Wilk	Opulski 46/005/09	
Inwestor	Zespół SAKA Centrum Kształcenia Rolniczego w Lutoławie	ul. Kłopotowska 3, 98-360 Lutoław	
		SKALA 1 : 50	
		IS - 2	